



**SILVER**  
Elevator Korea 



Эскалаторы  
и  
Траволаторы

---

## **SILVER ELEVATOR KOREA**

Более 50 лет лифтовая промышленность Кореи показывает феноменально выкой уровень развития вслед за подъемом экономики в целом. За эти годы было совершенно множество открытий в области лифтостроения, и все передовые технологии и разработки нашли отражение в наших лифтах.

Это позволяет нам создавать подъемное оборудование, которое отвечает высочайшим требованиям заказчика.



## ВАША КОМПАНИЯ В КОРЕЕ

Мир находится в постоянном движении. Каждый день мы видим растущий поток активных людей спешащих через городские ландшафты. Этот поток задает высокие требования к быстро меняющейся среде, но эскалаторы и траволаторы SILVER Элевейтор Корея преобразуют хаос движения в простое удовольствие. Эскалаторы и траволаторы являются неотъемлемой частью мобильного общества. Будь то в универмагах, аэропортах, в роскошных казино, гостиницах и офисных комплексах, или на стадионах и вокзалах, оборудование SILVER Элевейтор Корея обеспечивает безопасное и эффективное движение людей практически везде. Эта брошюра расскажет вам о наших эскалаторах и траволаторах и поможет при планировании ваших объектов. Наши специалисты готовы работать с вами для реализации новых творческих идей. Для получения дополнительной помощи, свяжитесь с нашими представителями в вашем регионе.

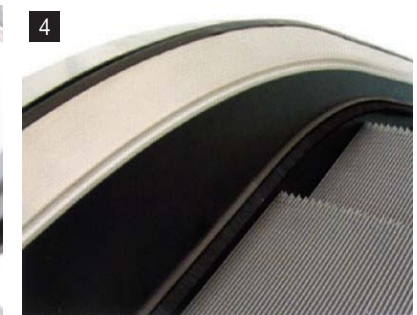


## С о д е р ж а н и е

02_О Компании	—
04_Технология	—
05_Дизайн	—
06_Конструкция и сбережение энергии	—
08_Устройства безопасности	—
09_Модели и варианты расположения эскалаторов	—
10_Траволатор	—
12_HS200-30K Коммерческий эскалатор/Технические данные и чертежи	—
13_HS200-35K Коммерческий эскалатор/Технические данные и чертежи	—
14_HS200-30M Коммерческий эскалатор средней высоты/Технические данные и чертежи	—
15_HS200-30M Общественный эскалатор с балюстрадой из нержавеющей стали / Технические данные и чертежи	—
16_HS300-12 (I) Траволатор/Технические данные и чертежи	—
17_HS300-12 (II) Траволатор/Технические данные и чертежи	—
18_HS300-0 Траволатор/Технические данные и чертежи	—
19_Заметки по установке эскалатора	—

# Технология

Новая технология эскалаторов SILVER



**1 Рама**\_ Для рамы используется сталь первого класса с уникальной структурой, высокой прочностью и абсолютной надежностью.

**2 Безопасность**\_ Строгие правила безопасности при производстве и монтаже

**3 Дизайн**\_ Современный дизайн гармонично вписывается в общую концепцию здания.

**4 Комфорт**\_ Плавный ход, низкий уровень шума и вибрации.

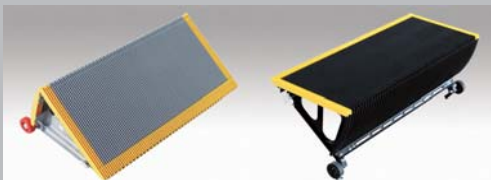
# Дизайн

Новая технология эскалаторов SILVER



## Разнообразный выбор

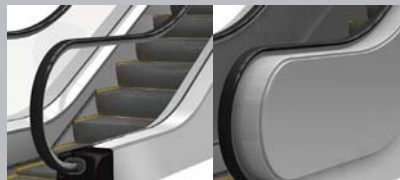
### Материал и цвета ступеней



Алюминий (серый)

Нержавеющая сталь(черный)

### Материал для балюстрады



Прозрачное стекло

Нержавеющая сталь

### Цвета поручней



черный  
серый- опция  
красный- опция  
синий- опция  
зеленый- опция

\* Цвета выше могут отличаться от реальных цветов

# Не экономьте на эскалаторе! Позвольте эскалатору экономить для Вас

После часа-пик эскалаторам и траволаторам нет необходимости работать в полную мощность. У Вас есть возможность сэкономить энергию и сократить износ оборудования.

## Функция «Stop & Go»:

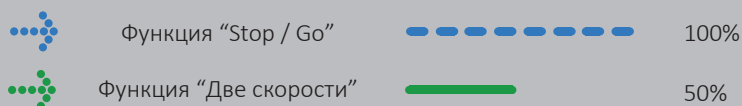
Останавливает эскалатор при отсутствии пассажиров и приводит его в движение при их появлении. При использовании функции «Stop & Go» эскалатор / траволатор начинает движение только в том случае, если световой барьер или радарный датчик активирован проходом пассажира. Эта функция не только экономит энергию при временном отсутствии пассажиров, но и сокращает износ оборудования.

## Функция «Две скорости»:

Наполовину снижает скорость эскалатора при отсутствии пассажиров, позволяя сохранить 50% энергии. При появлении пассажира частотный преобразователь постепенно наращивает скорость движения эскалатора до номинальной.

При использовании функций «Две скорости» постоянно движущиеся ступени информируют пассажира о направлении движения эскалатора / траволатора.

## Системы экономии энергии



\* потенциал максимальной экономии энергии(зависит от количества пассажиров)



Выключатели безопасности



Пусковой выключатель



Верхний привод



Плата контроллера



Фотопост,  
Нержавеющая  
сталь



Фотопост,  
Алюминий



Кнопка аварийной  
остановки



Подставка гребенок



Выключающая тяга  
блокировки цепи ступеней



Устройство защиты  
отзащемления пальцев



Фото сканнер на входе



Концевой выключатель



Устье поручня

# Конструкция и сбережение энергии

Экологичные эскалаторы SILVER



# Устройства безопасности

Действительно надежный эскалатор SILVER

## Безопасность — основа всего

Нет права на ошибку. Все эскалаторы и траволаторы SILVER соответствуют основным местным и международным стандартам безопасности, в том числе EN115. Каждая единица оборудования содержит в себе более двадцати важных элементов безопасности.

### Стандартные устройства безопасности

#### Отсутствие фазы, защита от неправильного подключения фазы

Эскалатор(траволатор) автоматически остановится в случае обрыва фазы.

#### Устройство безопасности при перегрузки мотора

Эскалатор(траволатор) автоматически остановится в случае превышения тока на 15% от номинального

#### Устройство безопасности цикла электричества в электроприборах

Эта функция позволяет автоматическое отключение тока в электроприборах для защиты электросхем и основных компонентов эскалатора(траволатора)

#### Устройство безопасности в устье поручня

В случае каких-то помех в устье поручня, эскалатор(траволатор) автоматически остановится

#### Устройство безопасности гребенок

В случае если что-то попало в/или между гребенками, эскалатор(траволатор) автоматически остановится

#### Устройство безопасности неправильного положения ступеней

Если ступень неправильно изогнулась, то эскалатор (траволатор) автоматически остановится до того, как ступень заедет под гребенку

#### Устройство безопасности при поломке приводной цепи

Эскалатор(траволатор) автоматически останавливается, если приводная цепь слишком ослаблена или оборвана

#### Устройство безопасности при поломке цепи ступени

Эскалатор(траволатор) автоматически останавливается, если цепь ступени слишком ослаблена или оборвана

#### Устройство безопасности при превышении скорости

Эскалатор(траволатор) автоматически останавливается, если по каким-то причинам привысилась скорость

#### Антиреверсное устройство безопасности

Эскалатор(траволатор) автоматически останавливается, если направление движения меняется на обратное

#### Линия безопасности

Желтые пластиковые полосы на краях, спереди и по бокам ступеней, помогают пассажирам, не наступать на край ступени, между ступенями или на фартук. Поверхность полосы безопасности по бокам ступеней выше поверхности ступеней

#### Аварийная кнопка стоп

При нажатии на аварийную кнопку стоп, эскалатор (траволатор) автоматически останавливается

#### Устройство безопасности тормозов

Когда останавливается подача электричества или срабатывает какой-либо выключатель безопасности, тормоз срабатывает и останавливает эскалатор (траволатор)

#### Устройство безопасности при инспекции

Это устройство предотвращает работу эскалатора (траволатора) во время проверки или обслуживания

#### Подсветка ступеней

Подсветка находится в верхней и нижней части эскалатора, под ступенями, чтобы напомнить пассажирам о безопасности

#### Устройство безопасности фартука

Эскалатор(траволатор) автоматически останавливается, если что-либо попадает между фартуком и ступенями

#### Контрольное устройство при обрыве поручня

Эскалатор(траволатор) автоматически останавливается, если произошел обрыв поручня

### Дополнительные устройства безопасности (на выбор)

#### Предупредительный звонок пускового устройства

Перед запуском эскалатора(траволатора) звонок оповещает пассажиров о начале движения

#### Монитор скорости поручня

Эскалатор(траволатор) автоматически останавливается, если скорость поручня меньше скорости ступеней

#### Щетки для плинтуса

Щетки устанавливаются на фартуке, над ступенями и предохраняют обувь пассажиров от зажима между фартуком и ступенью

#### Противопожарные складные двери

Это устройство при срабатывании останавливает работу эскалатора(траволатора). Оно устанавливается поблизости от эскалатора(траволатора).

#### Слив в нижнем прямике

Автоматическая система слива начинает работать, если в нижнем прямике уровень воды привысил норму (для уличных эскалаторов)

#### Дополнительный тормоз

Обеспечивает безопасность пассажиров в случае поломки цепи привода или основного тормоза



# Модели и варианты расположения эскалаторов



Ширина ступени 600мм



Ширина ступени 800мм



Ширина ступени 1000мм



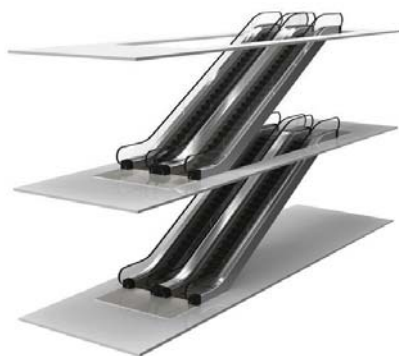
## Одиночный

Такое расположение применяется для зданий небольшой площади. В данном случае пассажиры перевозятся только в одну сторону. Рекомендуется в небольших торговых центрах



## Ножницы

Такое расположение требует больше места. В данном случае пассажиры перевозятся только в одну сторону. Рекомендуется в небольших и средних торговых центрах.



## Паралельное

Такое расположение может быть немного не удобно для пассажиров, но оно очень привлекательно для арендаторов торговых центров тем, что они могут расположить товар на пути пересадки пассажиров.

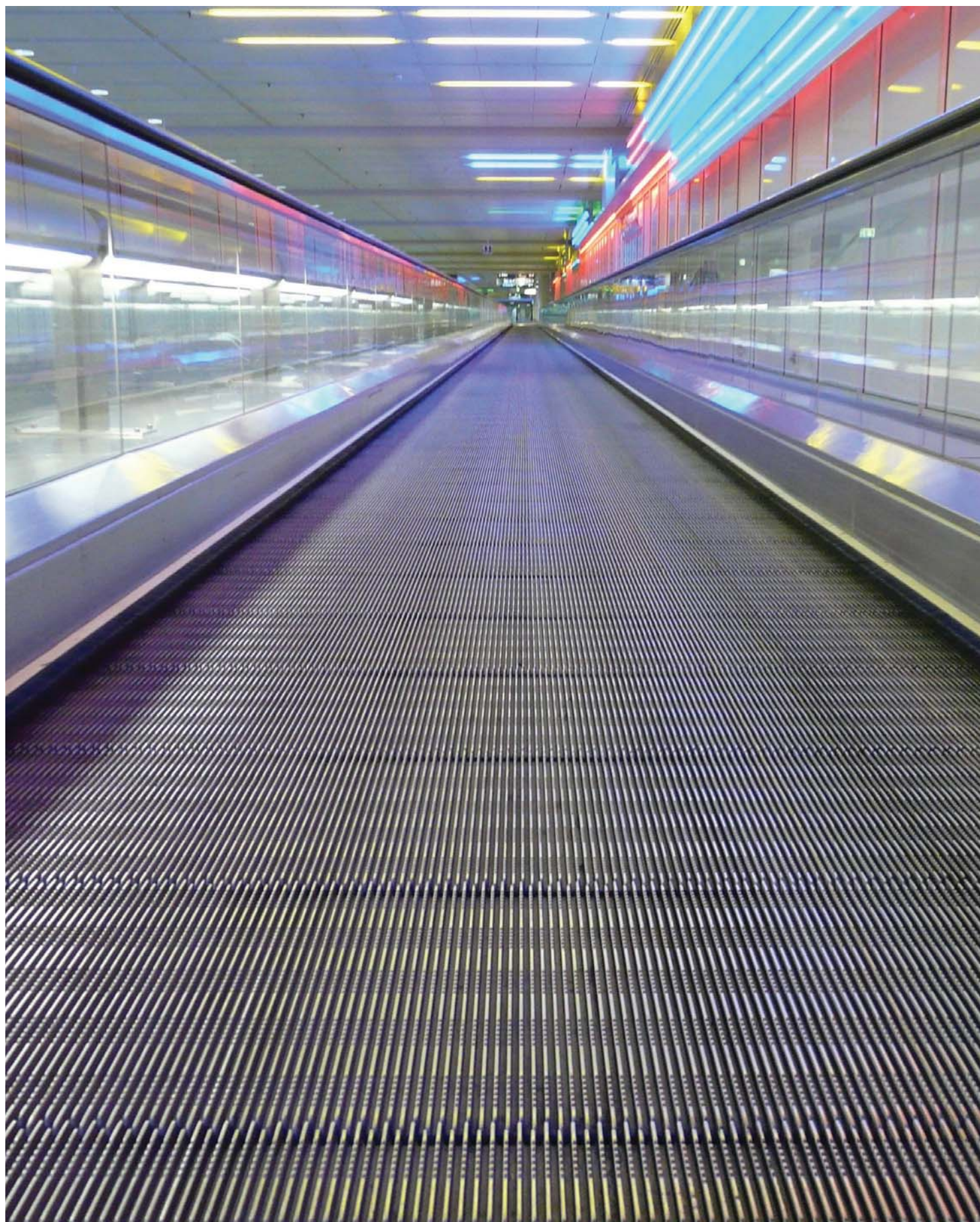


## Крест на крест

Такое расположение выгодно для больших торговых центров и общественных зданий. Время пересадок между этажами может быть сведено до минимума.

# Траволаторы

По настоящему надежный траволатор SILVER





## Основные достоинства траволаторов

### Компактная конструкция / простота установки

Короткие палеты могут уменьшить занимаемую площадь и сохранить полезное пространство, легко вписываясь в конструкцию здания. Конструкция представлена в нескольких вариантах: Н (горизонтальный), вариант I (наклонный) и вариант С (компактный \*) и позволяя заказчику иметь широкий выбор

### Превосходное качество / жесткий стандарт безопасности

Канавки на палетах имеют отличные противоскользящие свойства. Это помогает пассажирам при поездке на траволаторе чувствовать себя безопасно и комфортно. Слегка наклоненные гребенки позволяют тележке легко зайти на траволатор. Привод SILVER с полным набором функций безопасности работает бесперебойно и эффективно. Современная микрокомпьютерная система управления позволяет полностью контролировать рабочее состояние траволатора.

### Стабильный доход и надежные инвестиции

Палеты напрямую соединены с цепью, что делает работу траволатора более мягкой и тихой. Такая конструкция продлевает рабочий цикл оборудования и упрощает его обслуживание. Особо спроектированное большое колесо привода поручня движется бесшумно, но с большой мощностью. Уникальная форма траволатора из угольников имеет большой запас прочности, придает стабильность всей конструкции и увеличивает срок службы оборудования.

### Разнообразная отделка

Широкий выбор цветов поручней может удовлетворить даже капризного заказчика и подойти к любому зданию. Красивый фартук из нержавеющей стали имеет трехмерный эффект. Внешняя и внутренняя дека сделана также из нержавеющей стали

### Несравненная экономия

Траволаторы производятся по современной технологии, что позволяет достигать высокой надежности и продляет срок службы, а самое главное снижает эксплуатационные затраты. Опция Stop & Go позволяет сохранить энергию, максимально уменьшая затраты на работу траволатора

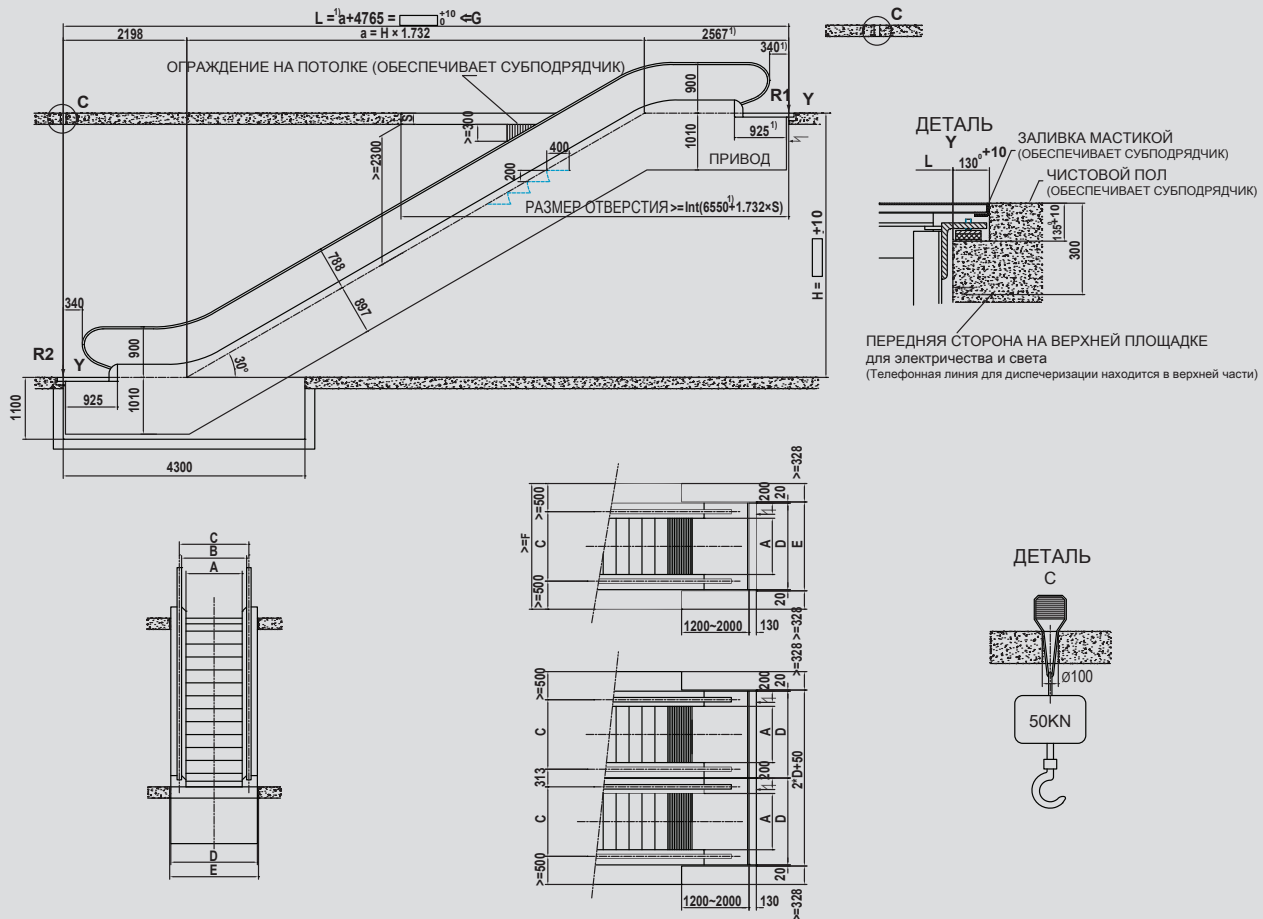
\* Свяжитесь с нашим представителем относительно более компактного типа.

# HS200-30K Коммерческий эскалатор

HS200-30K является коммерческим эскалатором, ориентированным в первую очередь на торговый сегмент: супермаркеты, универмаги, а также подходит для аэропортов, гостиниц, больниц и офисов.

## Основные технические данные

Угол наклона	Высота подъема	Ширина ступени
30 градусов	3000~6000мм	600, 800, 1000мм



Тип	Высота подъема	Вес	Нагрузка на опоры		Мощность кВт
			R1	R2	
30-60K 3600 Чел/час	H	KN	KN	KN	v=0.5m/s
	3000	57	46	41	
	3500	60	49	44	
	4000	63	52	47	
	4500	67	56	50	
	5000	70	59	53	
30-80K 4800 Чел/час	3000	59	52	47	5.5
	3500	63	56	50	
	4000	67	60	54	
	4500	70	64	57	8
	5000	74	68	60	
	5500	78	74	66	
30-100K 6000 Чел/час	6000	81	78	69	11
	3000	63	59	53	
	3500	67	64	57	
	4000	71	68	61	8
	4500	75	73	65	
	5000	79	79	71	
	5500	83	84	75	11
	6000	86	88	79	

- $L = 1.732 * H + 4765$
- Если  $L > G$ , то требуется опорная плита
- Если ширина ступени 600мм, верхняя часть эскалатора должна быть увеличена на 417мм.
- Нагрузка R1,R2: в расчете при алюминиевых ступенях

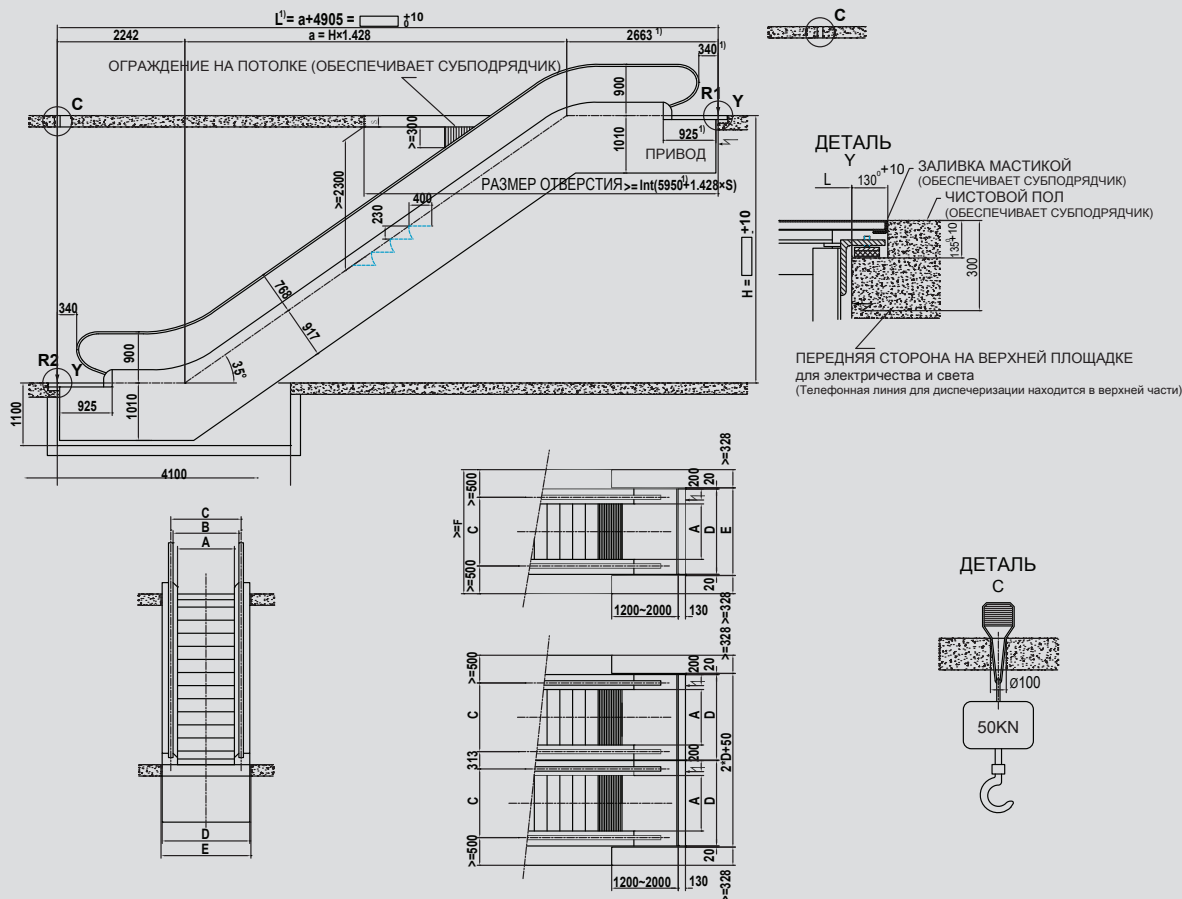
	Ширина ступени		
	1000mm	800mm	600mm
A : Ширина ступени	1000	800	600
B : Ширина между поручнями	1157	957	757
C : Расстояние между центрами поручней	1237	1037	837
D : Ширина эскалатора	1540	1340	1140
E : Ширина строительного проема	1580	1380	1180
F : Минимальное расстояние	2236	2036	1836
G : Максимальное расстояние	16000	17200	18900

# HS200-35K Коммерческий эскалатор

HS200-35K является коммерческим эскалатором, ориентированным в первую очередь на торговый сегмент: супермаркеты, универмаги, а также подходит для аэропортов, гостиниц, больниц и офисов.

## Основные технические данные

Угол наклона	Высота подъема	Ширина ступени
35 градусов	3000~6000мм	600, 800, 1000мм



Тип	Высота подъема	Вес	Нагрузка на опоры			Мощность kW	
			R1	R2	R2		
30-60K 3600 Чел/час	H	KN	KN	KN	KN	v=0.5m/s	
	3000	54	43	39	5.5		
	3500	57	46	41			
	4000	60	49	44			
	30-80K 4800 Чел/час	4500	64	52	46		8
		5000	67	54	49		
5500		70	57	51			
30-100K 6000 Чел/час		6000	73	60	54	11	
		3000	56	49	44		5.5
		3500	60	52	47		
	4000	63	56	50	8		
	4500	66	59	53			
	5000	70	62	56			
30-100K 6000 Чел/час	5500	73	65	59	11		
	6000	76	69	61			
	3000	60	56	50		5.5	
	3500	64	60	53	8		
	4000	67	64	57			
	4500	71	67	60			
5000	74	71	67	11			
5500	78	77	69				
6000	82	81	72				

- $L = 1.428 * H + 4905$
- Если  $L > G$ , то требуется опорная плита
- Если ширина ступени 600мм, верхняя часть эскалатора должна быть увеличена на 417мм
- Нагрузка R1, R2: в расчете при алюминиевых ступенях

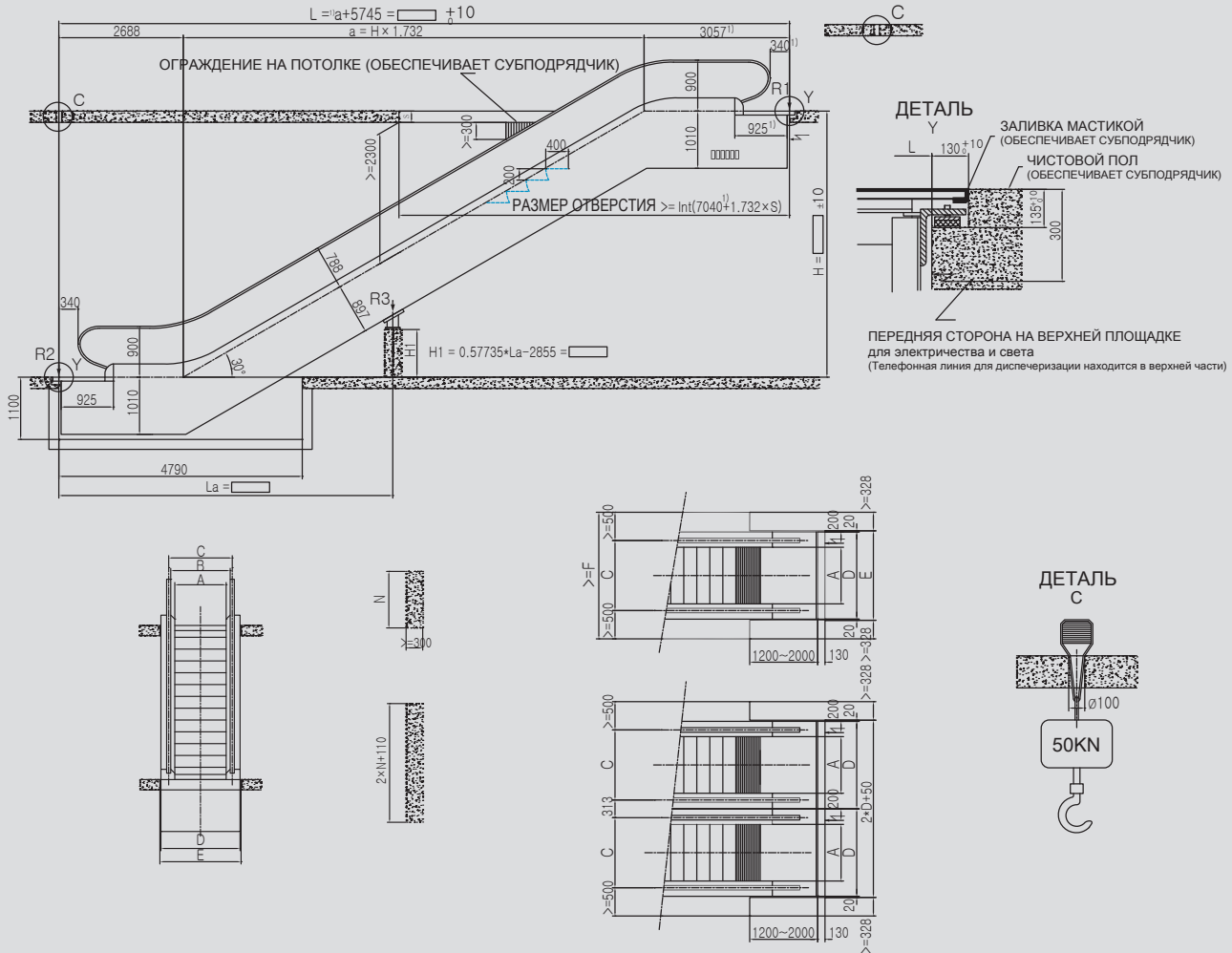
	Ширина ступени		
	1000mm	800mm	600mm
A : Ширина ступени	1000	800	600
B : Ширина между поручнями	1157	957	757
C : Расстояние между центрами поручней	1237	1037	837
D : Ширина эскалатора	1540	1340	1140
E : Ширина строительного проема	1580	1380	1180
F : Минимальное расстояние	2236	2036	1836
G : Максимальное расстояние	16000	17200	18900

# HS200-30M Коммерческий эскалатор средней высоты

HS200-30M является коммерческим эскалатором, ориентированным в первую очередь на торговый сегмент: супермаркеты, универмаги, а также подходит для аэропортов, гостиниц, больниц и офисов.

## Основные технические данные

Угол наклона	Высота подъема	Ширина ступени
30 градусов	6000~10000мм	800, 1000мм



Тип	Высота подъема	Вес	Мощность kw	
30-80M 4800 Чел/час	H	KN	v=0.5m/s	
	6000	89	11	
	6500	95		
	7000	99		
	7500	102		
	30-100M 6000 Чел/час	8000	106	15
		8500	115	
		9000	118	2x8
		9500	122	
		10000	126	
6000		94	15	
6500		100		
7000		104		
7500		113		
30-100M 6000 Чел/час		8000	117	2x8
	8500	121		
	9000	125		
	9500	129	2x11	
	10000	133		

- $L = 1.732 * H + 5745$
- Если  $L > G$ , то требуется опорная плита
- Нагрузка R1, R2: в расчете при алюминиевых ступенях

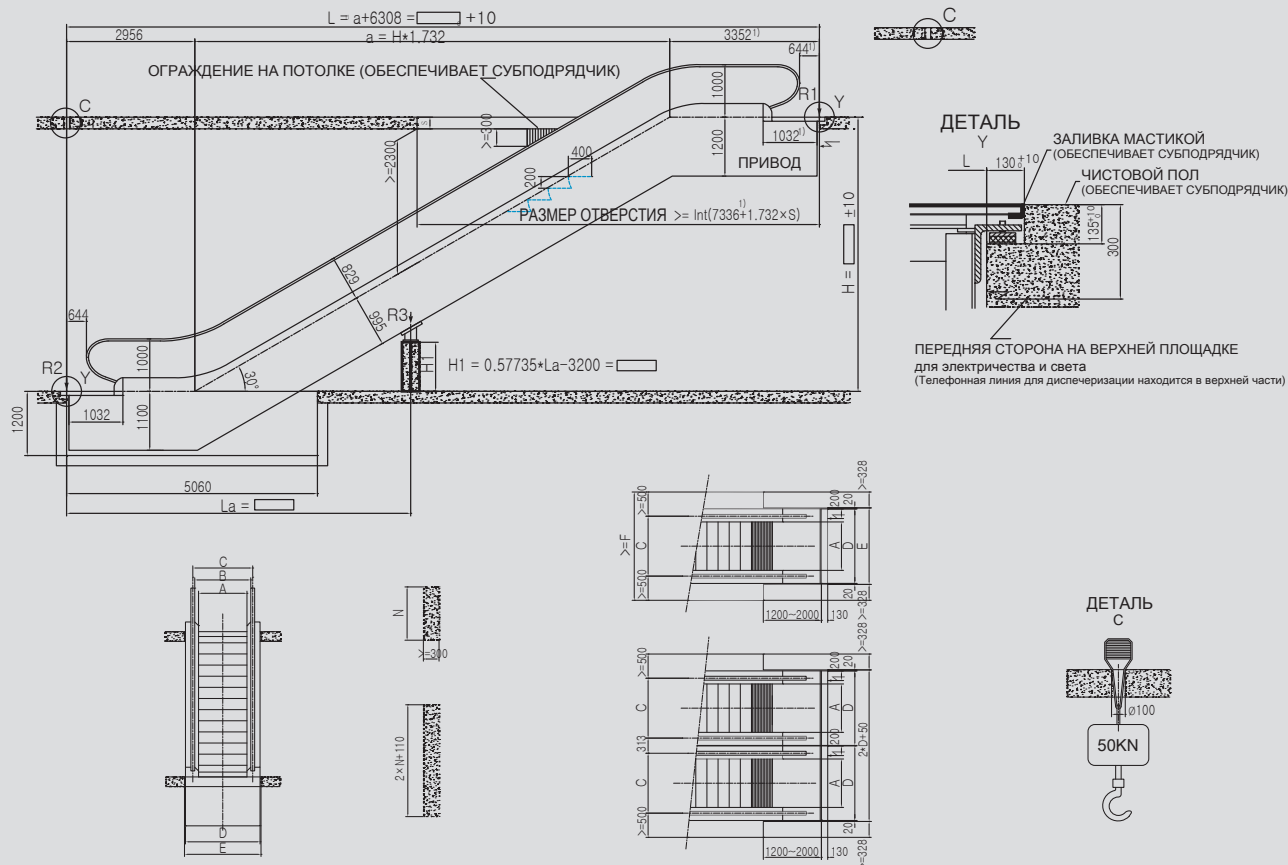
	Ширина ступени	
	1000mm	800mm
A : Ширина ступени	1000	800
B : Ширина между поручнями	1157	957
C : Расстояние между центрами поручней	1237	1037
D : Ширина эскалатора	1540	1340
E : Ширина строительного проема	1580	1380
F : Минимальное расстояние	2236	2036
G : Максимальное расстояние	16000	17200
N : Ширина опоры	1500	1300

# HS200-30M Общественный эскалатор

Общественный эскалатор HS200-30M является тяжелым эскалатором, ориентированным на сегмент общественного транспорта. Этот сегмент охватывает метро / подземные системы, а также аэропорты, железнодорожные вокзалы.

## Основные технические данные

Угол наклона	Высота подъема	Ширина ступени
30 градусов	3000~16000мм	600, 800, 1000мм



Тип	Высота подъема	Вес	Мощность kw		Тип	Высота подъема	Вес	Мощность kw	
			v=0.5m/s	v=0.65m/s				v=0.5m/s	v=0.65m/s
30-80M 4800 Чел/час	H	KN			30-100M 6000 Чел/час	H	KN		
	3000	80	8	8		3000	85	8	11
	3500	85				3500	89		
	4000	89				4000	93		
	4500	92				4500	97		
	5000	96	11	11		5000	101	11	15
	5500	100				5500	106		
	6000	103	15	15		6000	109	15	2x8
	6500	110				6500	115/120		
	7000	114	15	15		7000	119/124	15	2x8
	7500	117				7500	129		
	8000	121/127	15	2x8		8000	133	2x8	2x11
	8500	131				8500	137		
	9000	134	2x8	2x11		9000	141	2x8	2x11
	9500	138				9500	145		
	10000	142	2x8	2x11		10000	150	2x11	2x11
11000	150	11000			158				
12000	157	2x11	2x15	12000	166	2x11	2x15		
13000	165			13000	175				
14000	173	2x11	2x15	14000	183	2x11	2x15		
15000	180			15000	192				
16000	189	2x15	2x15	16000	200	2x15	2x15		

- $L = 1.732 \cdot H + 6308$
- Если  $L > G$ , то требуется опорная плита
- При ширине ступени 600мм, верхняя часть эскалатора должна быть увеличена на 417мм
- Нагрузка R1, R2: в расчете при алюминиевых ступенях

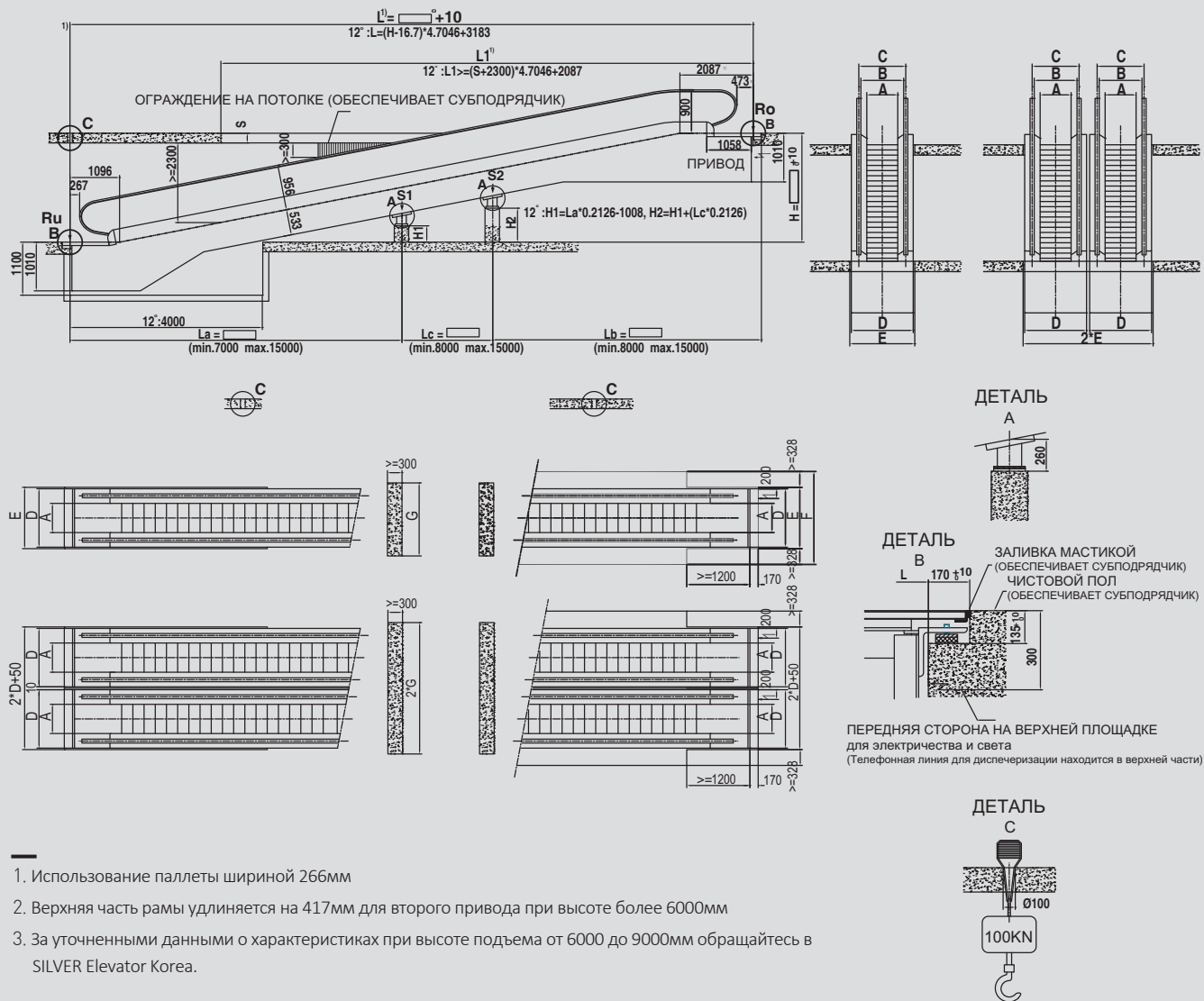
	Ширина ступени		
	1000mm	800mm	600mm
A : Ширина ступени	1000	800	600
B : Ширина между поручнями	1157	957	757
C : Расстояние между центрами поручней	1237	1037	837
D : Ширина эскалатора	1540	1340	1140
E : Ширина строительного проема	1580	1380	1180
F : Минимальное расстояние	2236	2036	1836
G : Максимальное расстояние	16000	17200	18900
N : Ширина опоры	1500	1300	1100

# HS300-12(I) Траволатор

HS300-12(I)- это тип траволатора с плоской верхней частью. Это компактная модель, ориентированная на такой сегмент, как супермаркеты и торговые центры. Ступени только из нержавеющей стали.

## Основные технические данные

Угол наклона	Высота подъема	Ширина ступени	Материал ступени
12 градусов	1550~6000мм	800, 1000мм	нержавеющая сталь



- Использование паллеты шириной 266мм
- Верхняя часть рамы удлиняется на 417мм для второго привода при высоте более 6000мм
- За уточненными данными о характеристиках при высоте подъема от 6000 до 9000мм обращайтесь в SILVER Elevator Korea.

\* Если вам нужен более компактный тип, просим связаться с нашим тех. отделом.

Без промежуточной опоры	Нагрузки	
	Одиночная промежуточная опора	Двойная промежуточная опора
$Ro = Lb \times q + M$	$Ro = Lb \times q + M$ $Ru = La \times q + N$	$Ro = Lb \times q + M$ $Ru = La \times q + N$
$Ro = Lb \times q + N$	$S1 = (La + Lb) \times q \times 1.3$ --	$S1 = (La + Lb) \times q \times 1.3$ $S2 = (La + Lb) \times q \times 1.3$

Тип	q	M	N
YSS80	0.0039	9.5	4.5
YSS100	0.0045	11	5

Угол наклона	Высота подъема		Промежуточная опора			La	Lb	Lc
	От	До	S1	S2				
12°	1572	2634	-	-	-	-	-	-
	2635	4122	1	-	7000	L-7000	-	-
	4123	5822	1	-	L-15000	15000	-	-
	5823	6000	1	1	7000	15000	L-22000	-

	YSS80	YSS100
A	800	1000
B	957	1157
C	1037	1237
D	1340	1540
E	1380	1580
F	2036	2236
G	1300	1500

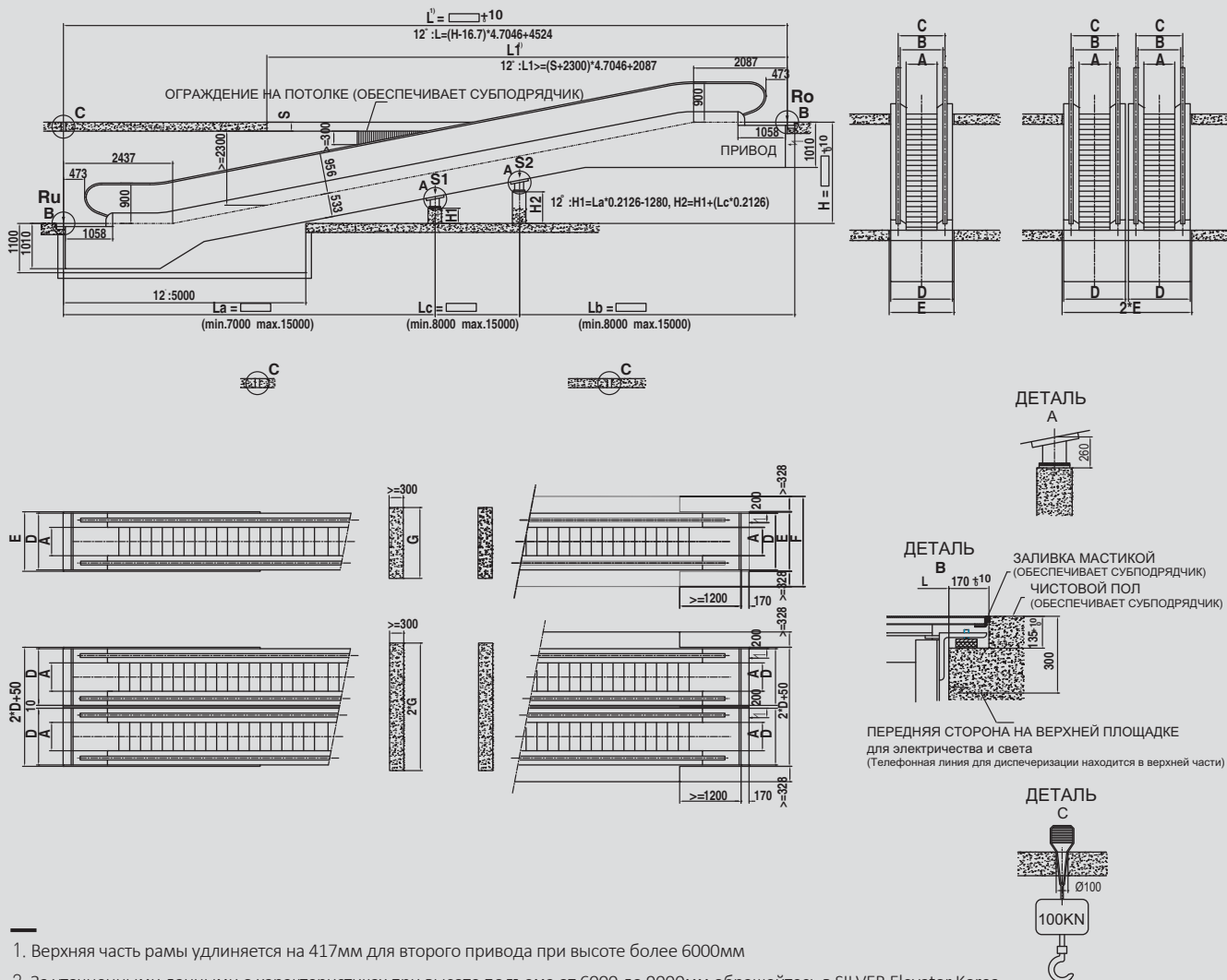


# HS300-12(II) Траволатор

HS300-12(II) - это тип траволатора с плоской верхней и нижней частью. Это очень удобная модель, ориентированная на такой сегмент, как супермаркеты и торговые центры.

## Основные технические данные

Угол наклона	Высота подъема	Ширина ступени	Материал ступени
12 градусов	1550~8000мм	800, 1000мм	нержавеющая сталь/алюминий



- Верхняя часть рамы удлиняется на 417мм для второго привода при высоте более 6000мм
- За уточненными данными о характеристиках при высоте подъема от 6000 до 9000мм обращайтесь в SILVER Elevator Korea.

Без промежуточной опоры	Нагрузки	
	Одinoчная промежуточная опора	Двойная промежуточная опора
$R_o = L_b \times q + M$	$R_o = L_b \times q + M$ $R_u = L_a \times q + N$	$R_o = L_b \times q + M$ $R_u = L_a \times q + N$
$R_o = L_b \times q + N$	$S1 = (L_a + L_b) \times q \times 1.3$	$S1 = (L_a + L_b) \times q \times 1.3$ $S2 = (L_a + L_b) \times q \times 1.3$

Тип	q	M	N
YSS80	0.0039	9.5	4.5
YSS100	0.0045	11	5

Угол наклона	Высота подъема		Промежуточная опора		La	Lb	Lc
	От	До	S1	S2			
12°	1572	2634	-	-	-	-	-
	2635	4122	1	-	7000	L-7000	-
	4123	5822	1	-	L-15000	15000	-
	5823	6000	1	1	7000	15000	L-22000

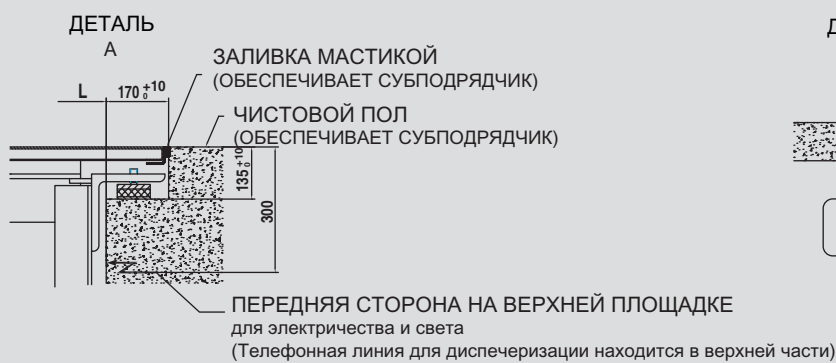
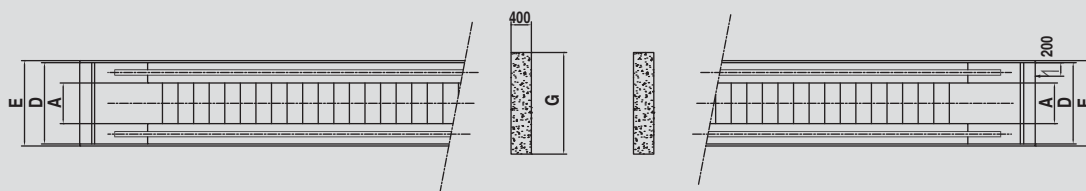
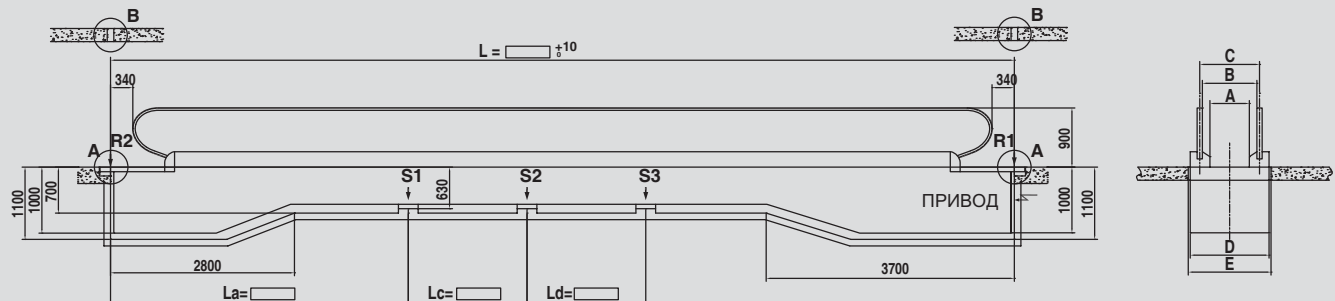
	YSS80	YSS100
A	800	1000
B	957	1157
C	1037	1237
D	1340	1540
E	1380	1580
F	2036	2236
G	1300	1500

# HS300-0 Траволатор

Модель HS300-0- это траволатор без наклона для аэропортов, вокзалов и торговых центров.

## Основные технические данные

Угол наклона	Длина	Ширина ступени	Материал ступени
0 градусов	до 100м	800, 1000мм	нержавеющая сталь/алюминий



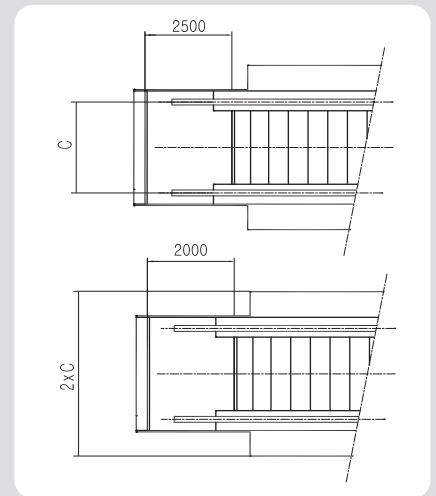
	YSS80	YSS100
A	800	1000
B	957	1157
C	1037	1237
D	1340	1540
E	1380	1580
F	2036	2236
G	1300	1500

# Правила установки эскалатора

## Безопасное расстояние около входа эскалатора

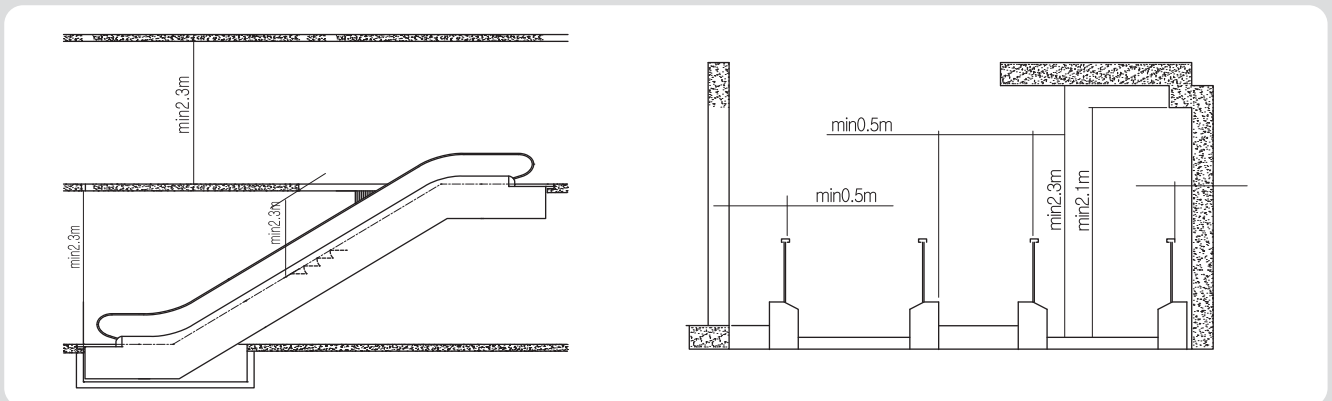
Строительная часть для установки эскалатора (траволатора) должна соответствовать чертежу производителя.

- Для удобства использования эскалаторов и траволаторов, свободное пространство должно быть достаточно большим в районе посадки (см. минимальные размеры слева)
- C - ширина между центральной частью поручней.
- для траволаторов, которые предназначены для использования тележек, расстояние от края поручня до стены должно быть больше 5м.

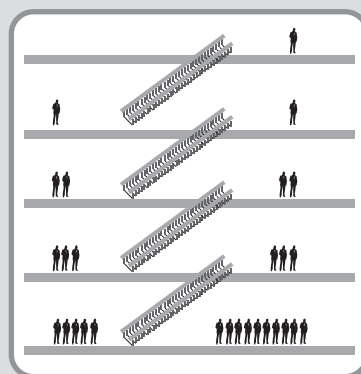


## Вертикальное безопасное расстояние

- Безопасное расстояние должно быть не менее 2,3м вверх от ступеней.
- Внимание: если вертикальный подъем одного эскалатора, установленного над другим меньше 3.3м, то безопасное расстояние вверх не сможет достичь 2.3м.
- Расстояние по горизонтали между поручнями и стеной или другими предметами должно быть более 80 мм.
- Расстояние по вертикали над ступенькой должно быть более 2,3м.
- Расстояние по вертикали от ступени до преграды над поручнем должно быть более 2,1м.
- В случае каких-либо выступающих объектов между этажами или при расположении эскалаторов (траволаторов) крест на крест, безопасное расстояние между центром поручней и объектом должно быть более 0,5м.
- Если вышеупомянутые требования не могут быть удовлетворены, специальные устройства защиты и бамперы должны быть установлены.
- Для получения дополнительной информации, пожалуйста свяжитесь с SILVER Elevator Korea.



## Почему важны эскалаторы и траволаторы ?



Обычно установка эскалаторов и траволаторов увеличивает поток покупателей на верхние этажи на 45%. Выше вы видите пример, взятый из реальной жизни, наглядно иллюстрирующий : как и почему?



**SILVER**  
Elevator Korea

#### **Офис в Сеуле**

SILVER Elevator Korea  
World Mark 101-2001, 212, Baekbeom-ro, Mapo-gu, Seoul, 121-030, Korea  
Tel : +82\_2\_3275\_2062 Fax : +82\_2\_368\_1199

#### **Завод**

SILVER Elevator Korea  
633-3 Gyeonae-ri, Chilseo-myeon, Haman-gun, Gyeongsangnam-do, Korea

Вся информация в данном каталоге только для справки.  
SILVER Элевейтор Корея оставляет за собой право вносить изменения в дизайн и технические характеристики без предварительного уведомления.  
Авторские права © 2014 SILVER Elevator Korea  
Интернет страница : [www.silverelkorea.com](http://www.silverelkorea.com)